

2018年1月22日

お客様各位

三菱電機照明株式会社  
対策本部

## H I D高天井照明器具 点検・修理に係る件（お詫びとお願い）

平素は弊社製品につきまして格別のご高配を賜り、厚く御礼申し上げます。

さて、この度、弊社が製造・販売致しましたH I D高天井用照明器具の一部機種におきまして、長期間の使用によるランプからの熱と灯具荷重の影響の蓄積によって、吊具の接続金具が外れ器具本体が電源線で保持される状態となる場合があり、さらにご使用を継続されると電源線が断線して落下し、お客様にその照明器具が当たり怪我をされる可能性のあることがわかりました。

また一部機種の接続金具に仕様と異なる材料を誤って使用していたことも判明しました。

つきましては、お客様に安心してご使用いただくため、無償にて点検・修理を実施させていただきます。

お客様には、大変ご迷惑をおかけすることを深くお詫び申し上げますとともに、何卒ご理解のうえ、ご協力賜りますようお願い申し上げます。

### 記

#### 1. 点検・修理について

照明器具灯具本体の落下に至る可能性は低いと判断しておりますが、お客様により安全にお使い頂く為に、無償にて点検・修理（必要に応じて接続金具の交換、落下防止ワイヤーの取付け）を実施させていただきます。

#### 2. 対象形名・製造期間

対象形名 : 添付に示す22形名  
対象製造期間 : 1978年～2015年  
対象台数 : 184,075台  
主な設置場所 : 「工場」「倉庫」「体育館」「吹抜けホール」等

#### 3. 貴社へのお願い事項

誠にお手数ではございますが、設置先お客様情報収集及び点検・修理作業を以下の様に進めたく、ご協力下さいますよう宜しくお願い致します。

- (1) 対象形名の設置場所捕捉・点検の為、1978年以降の貴社販売データを拝見させて頂きたく存じます。  
(販売データの確認は弊社で行います)
- (2) 「無償点検及び修理のお願い」チラシのお取引先様への配布をご協力願います。

#### 4. ホームページ掲載について

「重要なお知らせ」内の「品質に関する重要なお知らせ」として、三菱電機(株)及び弊社ホームページに掲載致しました。

#### [三菱電機照明株式会社へのご連絡先]

##### HID点検推進室

フリーダイヤル TEL : 0120-540-200、FAX : 0120-540-308、e-mail: HID@Mitsubishi-Lighting.co.jp

##### 【受付時間】

2018年2月28日まで 9:00～19:00（土・日・祝 9:00～17:00）

2018年3月1日から 9:00～17:00（土・日・祝 除く）

以上

#### ◆添付資料

- (1) H I D高天井用照明器具 不具合内容
- (2) 「無償点検及び修理のおねがい」チラシ

〆

## H I D高天井用照明器具 不具合内容

- H I D高天井用器具の一部機種において、長期間の使用によるランプからの熱と灯具荷重の影響の蓄積によって吊具の接続金具（三角環）が伸びて変形するとともにネジ部分も伸びてネジのかかり代が少なくなることにより接続金具が外れて器具本体が電源線で保持される状態となる場合がございます。  
更に継続使用されると電源線が断線して器具本体が落下し、お客様に当たり怪我をされる可能性がございます。
- 一部機種の接続金具に仕様と異なる材料を誤って使用していたことが判明しました。

### (1) 器具外観と吊具部分

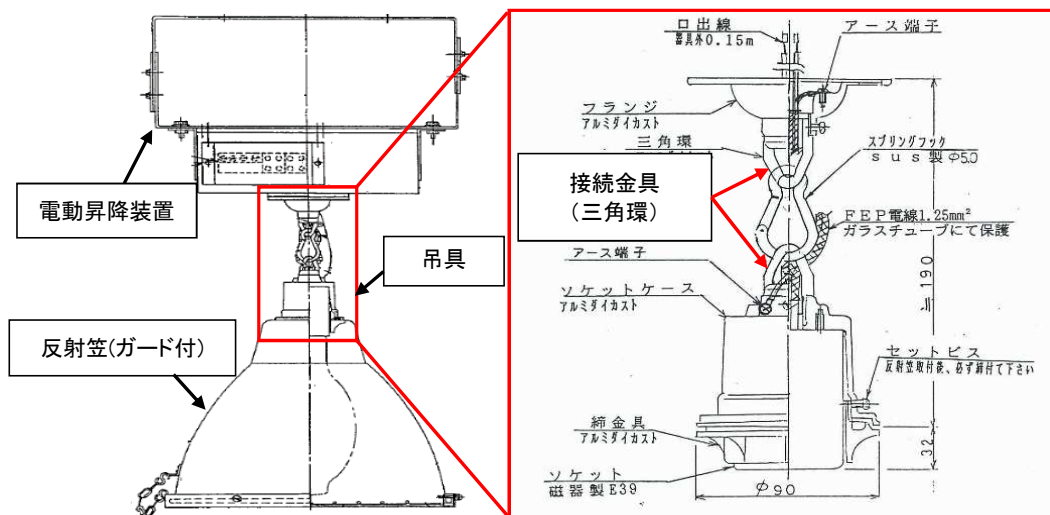


図1 器具外観と吊具部分（拡大図）

### (2) 接続金具（三角環）の外観

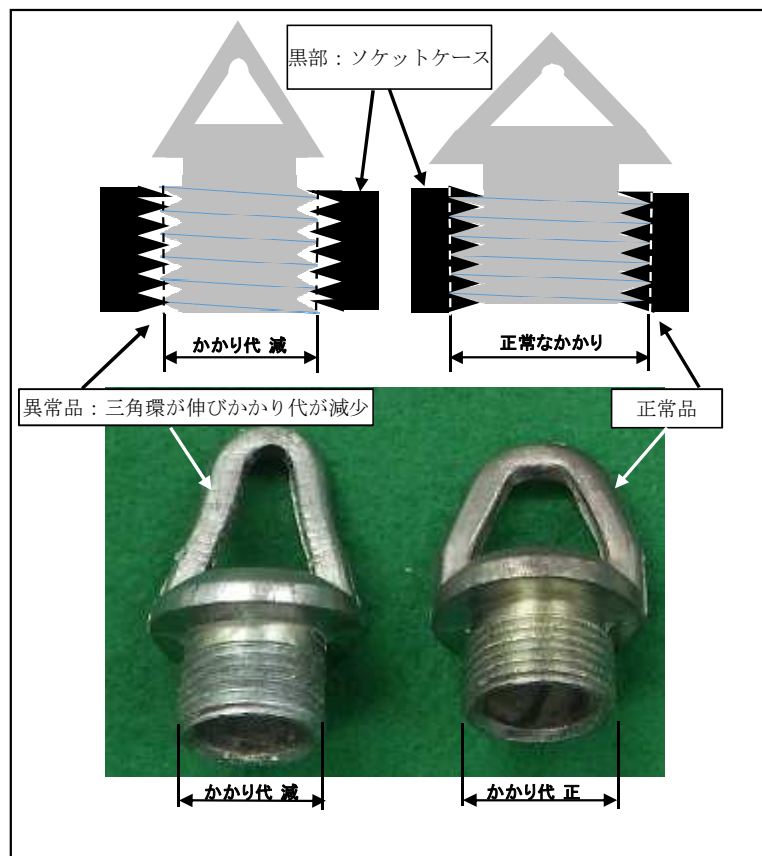


図2 正常品との比較

## HID\*高天井用照明器具をご愛用のお客様へ

# 無償点検及び修理のおねがい

日頃は弊社製品をご愛顧賜りまして厚く御礼申し上げます。

弊社が1978年から2015年に製造した「HID高天井用照明器具」の一部機種で長期間の使用によるランプからの熱影響の蓄積により、吊具の接続金具が外れ器具本体が電源線で保持される状態となることがあり、さらにご使用を継続されると電源線が断線して落下し、お客様にその照明器具が当たり怪我をされる可能性のあることがわかりました。

また一部機種の接続金具に仕様と異なる材料を誤って使用していたことも判明しました。

つきましては、お客様に安心してご使用いただくため、無償にて点検・修理を実施させていただきます。

**お客様には、大変ご迷惑をおかけすることを深くお詫び申し上げますとともに、何卒ご理解のうえ、ご協力を賜りますようお願い申し上げます。**

※HIDとは、高輝度放電ランプ(水銀ランプ、メタルハライドランプ、ナトリウムランプなどの略称です。主に工場、倉庫、体育館などの天井に設置している製品です。

### 対象製品の確認について

**対象製品設置のご確認を、お客様にお願いしております。**  
右図の『形名記載位置』にて設置されている器具の形名をご確認の上、『対象製品形名一覧』に該当する機種がございましたら、裏面下部の『お客様情報』に必要事項をご記入いただき、**弊社までFAXまたはメールにて送付下さい。**(詳細は裏面参照)

形名の確認ができない場合も、**まずは弊社までご連絡のほどよろしくお願いたします。**

#### 形名記載位置

●HID高天井用照明器具



### 対象製品形名一覧

#### 製品形名

C-311C, C-311C-SP, C-311CSP, C-311C (特), C-311CZ, C-311CZ-SP, C-311CZSP, C-311CZ (特)

C-321C, C-321C-SP, C-321CSP, C-321C (特)

TH1000C, TH1000C-SP, TH1000CSP, TH1000C (特)

HH50021, HH50021L1

EC40028, ED40974

SH1001, SH1001-SP

詳細は裏面をご参照下さい。

### 無償点検・修理について

安心してご使用いただくために、器具の点検をし、点検の結果に応じた修理を無償にて実施させていただきます。

# 対象製品姿図一覧

製品銘板にて、対象製品のご確認をお願いいたします。(赤枠が製品銘板の位置です。)

対象製品 姿図			
対象製品 形名	C-311C C-311C-SP C-311CSP C-311C (特)	C-321C C-321C-SP C-321CSP C-321C (特)	C-311CZ C-311CZ-SP C-311CZSP C-311CZ (特)
			TH1000C TH1000C-SP TH1000CSP TH1000C (特)
対象製品 姿図			
対象製品 形名	HH50021 HH50021L1	EC 40028	ED40974
			SH1001 SH1001-SP

※姿図は全て概略図です。実物とは異なる場合がございます。

まずは弊社までご連絡いただきたく、お願い申し上げます。

詳細は当社HPよりご確認ください ▶ <http://www.MitsubishiElectric.co.jp/oshirase/20180122/>



【お客様情報】 物件情報及びご連絡可能なお客様情報をご記入下さい。

点検依頼日(複数日記載可能)				
物件情報	建物名称			
	ご住所	〒		
	対象製品形名 <sup>※1</sup>	形名		台
		形名		台
形名			台	
	対象器具設置時期			
ご担当者様	お名前			
	お電話・FAX	TEL:	FAX:	

※1 上記の『対象製品外観一覧』をご参照下さい。確認できない場合につきましては、空欄で結構です。

●【お客様情報】 につきまして

詳細をお伺いするため、お電話させていただくことがありますので、ご連絡可能なお客様情報をご記入下さい。お客様からお申し出いただきました氏名・住所・電話番号などの情報は、今回の点検・修理にのみ利用し、管理いたします。これらの業務に係わる関係会社へも、お客様の情報を開示することがありますが、弊社と同等の管理を行います。

三菱電機照明株式会社 HID点検推進室

〒247-0056 神奈川県鎌倉市大船2-14-40

フリーダイヤル: **0120-540-200** FAX: **0120-540-308** E-mail: **HID@Mitsubishi-Lighting.co.jp**

～2018年2月28日 受付時間9:00～19:00(土・日・祝9:00～17:00) 2018年3月1日～ 受付時間9:00～17:00(土・日・祝除く)

※お電話によるお問い合わせ時間は時期によって異なりますので、ご確認の上ご連絡下さい。※上記時間以外につきましては、留守番電話にて受付させていただきます。※電子メール、FAXは常時受付です。